

# もりおもしろいとたより



## 豆知識



### CO2削減 というけれど...

春号では**森林が3.8%、その他2.2%**CO2削減ノルマ(1990年基準)があるというけれど、私たちはどれだけCO2を出しているの？

2003年にはさらに8%ものCO2の増加があり合計**14%**もの削減が必要です。

ちなみに2003年の日本のCO2排出量は

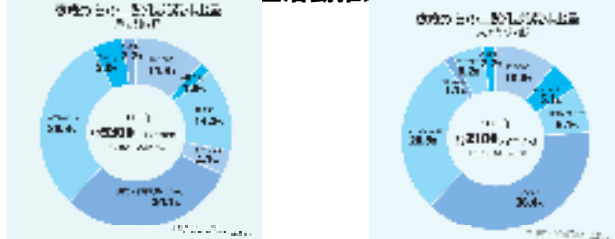
**12億5900万トン-CO2**

です。この数値の14%削減を数値で出してみると

**1億7626万トン-CO2**になります。

1年間の一般家庭と一人当たりの排出量は下の図です。

(全国地球温暖化防止活動推進センター資料2006年)

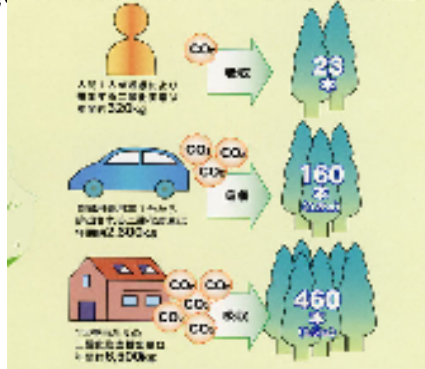


かける**1億2000万人**すると？**2億5200万トンCO2**を出しているわけです。

さて木に換算するとどうなるでしょうか？

(2005年林野庁データ)

家庭**最近の二酸化炭素排出と植樹(スギ)の二酸化炭素吸収量**よりもありますが...



こんにちは 森想人です。私たちは住まいに関わる仕事をしている4人の女性グループです。環境や衣・食・住のことを母であり女性である立場からさまざまな活動や情報発信をしています。このたよりを通じてみなさんといろいろ交信できたらと考えています。また、みなさんからの質問や楽しいお知らせもお待ちしております。4. 6. 8. 10. 12. 2の隔月におたよりする予定です。

## 住宅の素材のお話

### 木のこと

木は針葉樹と広葉樹があります。それぞれ使い道があるのです。



針葉をつける樹木。裸子植物 (ヒノキ科) ヒノキ  
Chamaecyparis obtusa

スギと同様に植林されている代表的な樹木でサラワやアスナロなどもヒノキ科の樹木です。材質は緻密でなめらか、家の柱や内装材などに使用されます。木は高さ20~30mで、大きなものは直径2.5mの

## 家・マンションをリフォームするとき

中古を買う時が自然素材の内装で仕上げるチャンスです。

フルリフォームすることで、配管や痛んだところを変えたりしながら、建物自体の条件を踏まえて新しい間取りに変えることが可能です。

リノベーションとも言います。

個性のある使いやすい間取りや趣向を考えたプランをすることが出来ます。

そして長い時間暮らすお部屋の環境を良くすることが可能です。

★★★★マークと言っても法律で制約されているのはごく一部なのです。

## イベント情報

横浜ポートタウンフェスティバル  
6月20日(金)~22日(日) 10:00~15:00  
赤レンガ倉庫広場  
<http://www.yokohamaporttownfestival.jp/>

川崎ネイチャーフェスティバル  
9月14日(日)雨天15日(祝)

森想人 代表 鈴木直子・小口もとこ・櫻井理恵子・鈴木智香子 (50音順)

ヘッドオフィス 住工房 なお (株)

TEL 0467-73-7033

FAX 0467-73-7032

〒248-0016

鎌倉市長谷5-5-14

ランチ 川崎事務所: 川崎市幸区下平間259